

# Bebauungsplan „Lange Sanddäcker“

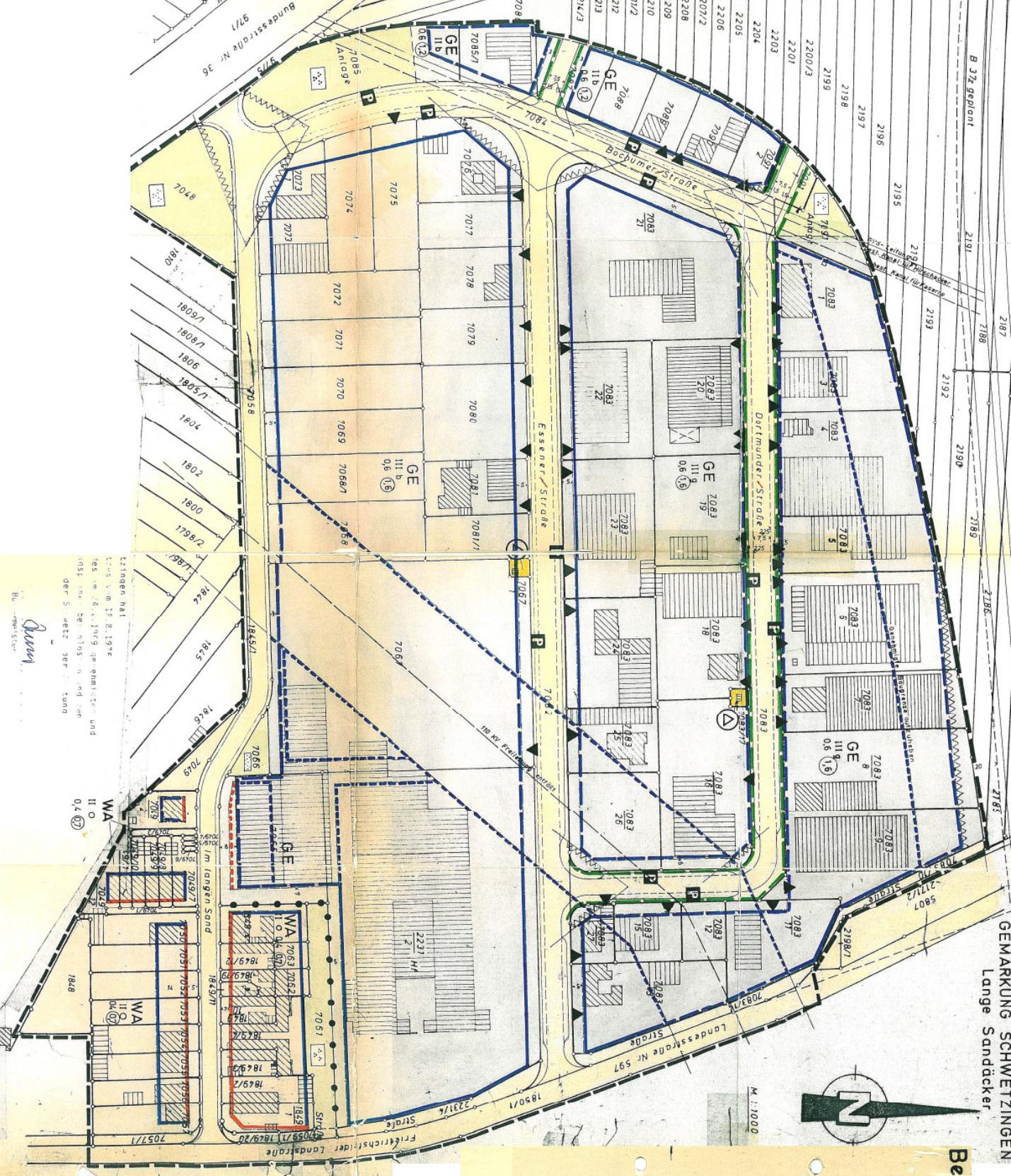
II. Änderungsplan

**ERLÄUTERUNG**

GE	GEWERBEGEBIET
WA	WEGFALLENDE BAULINIE
III	ALLGEMEINES WOHNGEBIET
06	ZAHL DER VOLLGESCHOSSE (Wohnflächen)
06	GRUNDFLÄCHENZAHL
16	GESCHOSSFLÄCHENZAHL
16	BESTEHENDE BAULINIE
16	FESTZULEGENDEN STRASSENBEREICH
16	BESTEHENDE BAUGRENZE
16	WEGFALLENDE BAUGRENZE
16	STRASSENVERKEHRSFLÄCHE
16	GRENZE DES RÄUMLICHEN GELTUNGSBEREICHES
16	GRUNDSTÜCKSGRENZE
16	ABGRENZUNG UNTERSCHIEDLICHER NUTZUNG
P	ÖFFENTLICHE PARKPLÄTZE
o	OFFENE BAUWEISE
9	GESCHLOSSENE BAUWEISE
9	BESONDERE BAUWEISE
9	SICHERFLÄCHE (vd. Arb. freizuh. Flächen)
9	GRÜNFÄCHEN (Pferchöfen)
9	GRÜNFÄCHEN FÜR VERSORGENSANLAGEN
9	Private Zufahrten
9	Freizeitgelände: Schweitzingen, den 19. Februar 1980



M 1:1000



Städtebauamt  
Schweitzingen hat am 13.11.1980  
gemäß § 9 U des Bundesbaugesetzes vom 18.8.1974 die Bauungs-  
planänderung als Satzung beschlossen.  
Schweitzingen, den 14.11.1980  
Bürgermeister

Städtebauamt  
Schweitzingen hat am 13.11.1980  
gemäß § 9 U des Bundesbaugesetzes vom 18.8.1974 die Bauungs-  
planänderung als Satzung beschlossen.  
Schweitzingen, den 14.11.1980  
Bürgermeister