

Stadt Schwetzingen

Bebauungsplan Nr. 82 "Ehemaliges Ausbesserungswerk" - 1. Teiländerung - Satzungsfassung

Geltungsbereich: "Ehemaliges Ausbesserungswerk"



Geltungsbereich für Ausgleichsmaßnahmen im sonstigen Geltungsbereich des Bebauungsplanes



ZEICHNERISCHE FESTSETZUNGEN

Legende Bebauungsplan

- Art der baulichen Nutzung** (§ 9 Abs. 1 Nr. 1 BauGB)
 - GE** Gewerbegebiet (§ 8 BauNVO)
 - Bauweise, Baulinien, Baugrenzen** (§ 9 Abs. 1 Nr. 2 BauGB, §§ 22 und § 23 BauNVO)
 - Baugrenze
 - Verkehrsflächen** (§ 9 Abs. 1 Nr. 11 BauGB)
 - Straßenverkehrsflächen
 - FR** Verkehrsflächen besonderer Zweckbestimmung hier: Fuß- und Radweg
 - Ein- bzw. Ausfahrten und Anschluss anderer Flächen an die Verkehrsflächen** (§ 9 Abs. 1 Nr. 11 BauGB)
 - Bereich ohne Ein- und Ausfahrt
 - Bahnen** (§ 9 Abs. 1 Nr. 11 und Abs. 6 BauGB)
 - Bahnanlage
 - Hauptversorgungs- und Hauptabwasserleitungen** (§ 9 Abs. 1 Nr. 13 BauGB)
 - 110 kV Hochspannungsleitung (oberirdisch) mit Schutzstreifen gem. Planeintrag
 - Versorgungsleitung (Telekomlinie) mit Schutzstreifen (oberirdisch)
 - Mischwasserleitung DN 500 und DN 400 (unterirdisch)
 - Grünflächen** (§ 9 Abs. 1 Nr. 15 BauGB)
 - pG** private Grünflächen
 - öG** öffentliche Grünflächen
 - V** Straßenbegleitgrün
 - Planungen, Nutzungsregelungen, Maßnahmen und Flächen zum Schutz, zur Entwicklung von Boden, Natur und Landschaft** (§ 9 Abs. 1 Nr. 20, 25 und Abs. 6 BauGB)
 - 13.1** Umgrenzung von Flächen für Maßnahmen zum Schutz, zur Pflege und zur Entwicklung von Natur und Landschaft
 - Erhalt von Bäumen
 - Anpflanzen von Bäumen
 - Umgrenzung von Flächen zum Anpflanzen von Bäumen, Sträuchern und sonstigen Bepflanzungen (§ 9 Abs. 1, Nr. 25a BauGB und Abs. 6 BauGB)
 - Regelungen für die Stadterhaltung und für den Denkmalschutz** (§ 9 Abs. 6 BauGB)
 - D** 14.3 Einzelanlagen (unbewegliche Kulturdenkmale), die dem Denkmalschutz unterliegen
 - Sonstige Planzeichen**
 - 6207** 15.12 Umgrenzung der Flächen, deren Böden erheblich mit umweltgefährdenden Stoffen belastet sind (§ 9 Abs. 5 Nr. 3 BauGB)
 - 15.13** Grenze des räumlichen Geltungsbereichs des Bebauungsplans (§ 9 Abs. 7 BauGB)
 - L2** 15.15 mit Leitungsrechten zu belastende Flächen (§ 9 Abs. 1 Nr. 21 und Abs. 6 BauGB)
- × 102,00 Bestandshöhen (m ü. NN)

Füllschema der Nutzungsschablone

GE	GRZ	Anteil der baulichen Nutzung	Grundflächenzahl
-	118,0 m ü. NN	-	Höhe baulicher Anlagen

VERFAHRENSDATEN

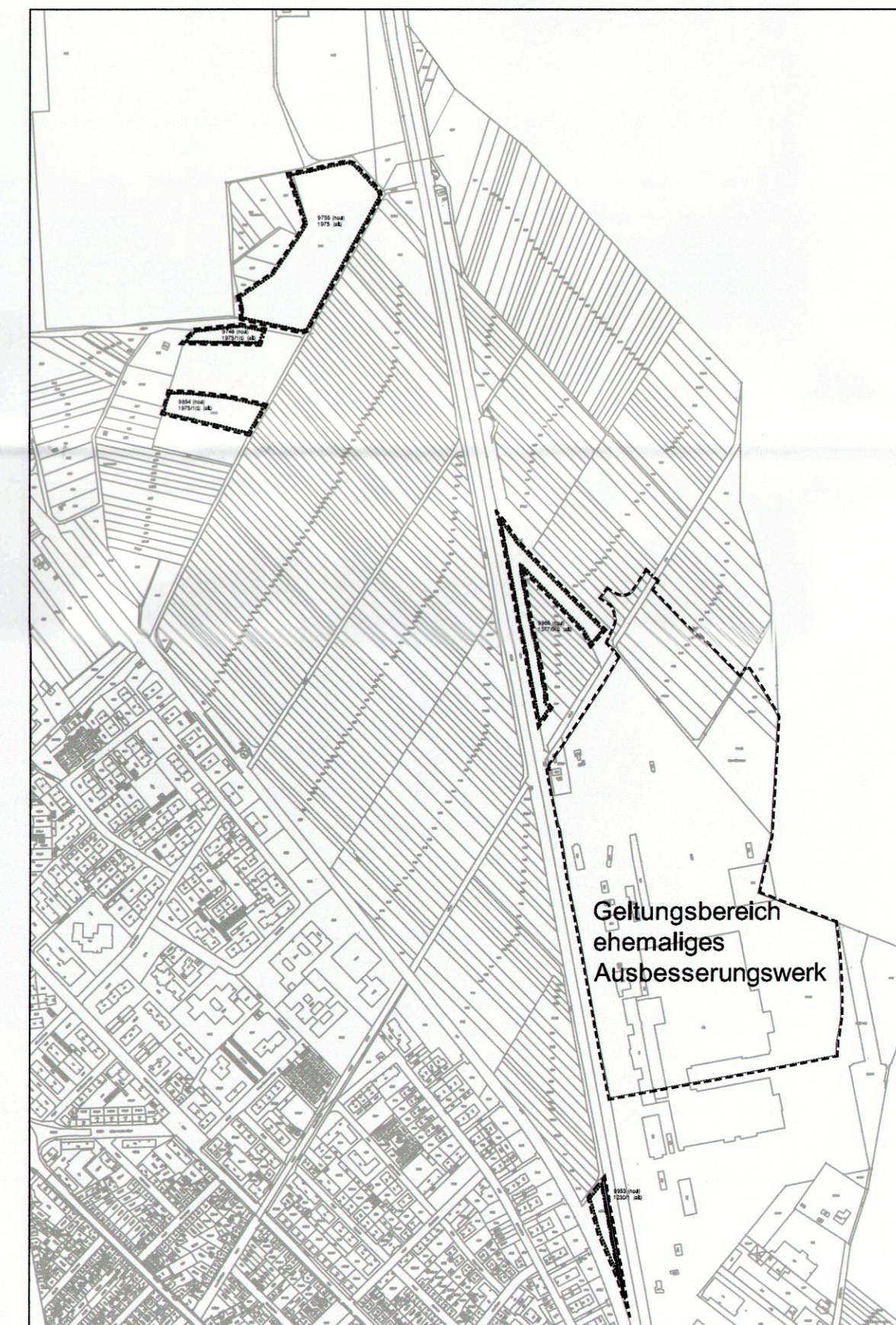
Aufstellungsbeschluss (Änderungsbeschluss) (§ 2 Abs. 1 BauGB)	19.07.2012
Entwurfsbilligung und Offenlagebeschluss	19.07.2012
Bekanntmachung des Aufstellungsbeschlusses (§ 2 Abs. 1 BauGB)	21.07.2012
Bekanntmachung der Offenlage in den Tageszeitungen (§ 3 Abs. 2 BauGB)	21.07.2012
Offenlage (§ 3 Abs. 2 BauGB)	vom 30.07.2012 bis 03.09.2012
Benachrichtigung der Träger öffentlicher Belange (§ 4 Abs. 2 Satz 3 BauGB)	19.07.2012
Behandlung der Anregungen - Satzungsbeschluss	18.10.2012
Bekanntmachung und in Kraft treten am	23.10.2012

Ausfertigung

Schwetzingen, den 23. OKT. 2012
 BÜRGERMEISTERAMT
 Dr. René Pöhl
 Oberbürgermeister

Schwetzingen, den 23. OKT. 2012
 Stabstelle Städtebau & Architektur
 Mathias Welle
 Stadtbaumeister

Übersichtsplan Geltungsbereich Bebauungsplan (unmaßstäblich)



Auftraggeber: Stadt Schwetzingen

Projekt: Schwetzingen Ehemaliges Ausbesserungswerk

Plan: Bebauungsplan Nr. 82 "Ehemaliges Ausbesserungswerk" - 1. Teiländerung - Satzungsfassung

Name	Datum	Maßstab	1: 1.500	Plan-Nr.:
Bearbeitet	19.09.12			S
Gezeichnet	19.09.12			
Geprüft		Projekt-Nr.:	PK12-021	Rev.:
				G

FIRU Forschungs- und Informations-Gesellschaft für Fach- und Rechtsfragen der Raum- und Umweltpolitik mbH

Bahnhofstraße 22 67655 Kaiserslautern Tel: +49 631 3045-0 Fax: +49 631 3045-59 Mail: firu@firu-mbh.de Internet: www.firu-mbh.de	Chausséestraße 29 10115 Berlin Tel: +49 30 288775-0 Fax: +49 30 288775-29 Mail: firu-berlin@firu-mbh.de	Schölerstraße 25 56088 Koblenz Tel: +49 261 94749-0 Fax: +49 261 69476-9 Mail: firu-kob@firu-mbh.de	Am Stadten 27 66121 Saarbrücken Tel: +49 661 40384-1 Mail: firu-saar@firu-mbh.de
--	---	---	---

CL-Projekt/PR12-021_Schwetzingen_AIN-TA 11a/Endb_CAD/PR12-021_Schwetzingen AW 121101_TA1 S.dg